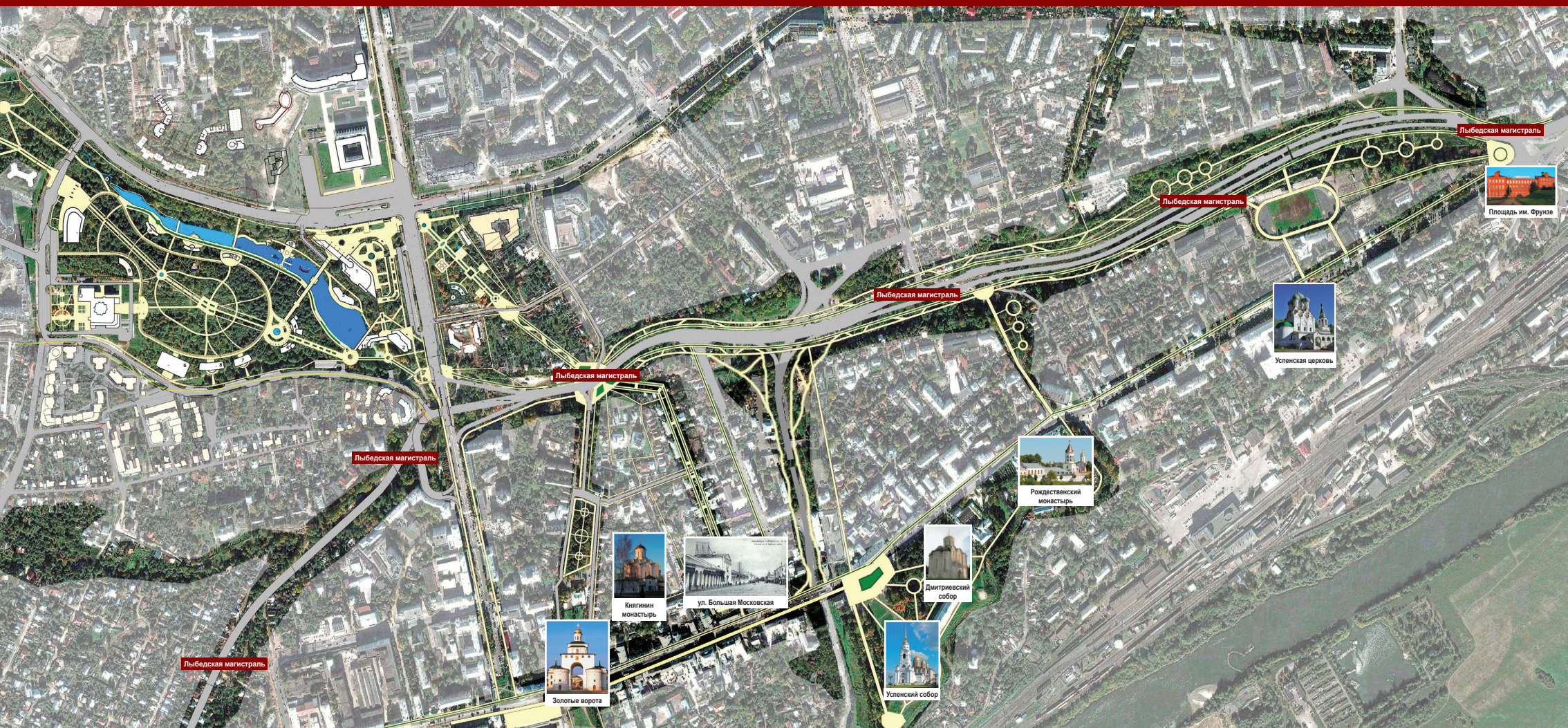




ИНВЕСТИЦИОННЫЕ ПРОЕКТЫ ГОРОДА ВЛАДИМИРА

Лыбедская магистраль

Магистраль является узловой транспортной развязкой в начальной точке автомобильной дороги Владимир-Муром-Арзамас

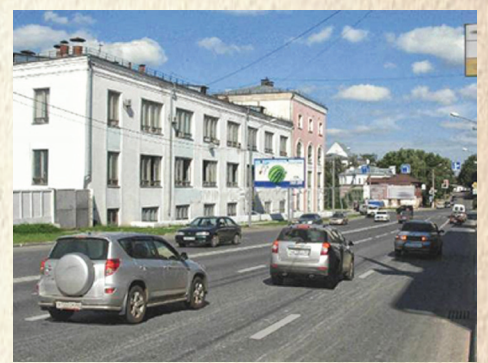


Магистраль проходит вдоль древнего русла реки Лыбедь, обгибая исторический центр г. Владимира. Общая протяженность - 4,5 км, ширина проезжей части - 16 м, ширина в «красных линиях» - до 40 м.

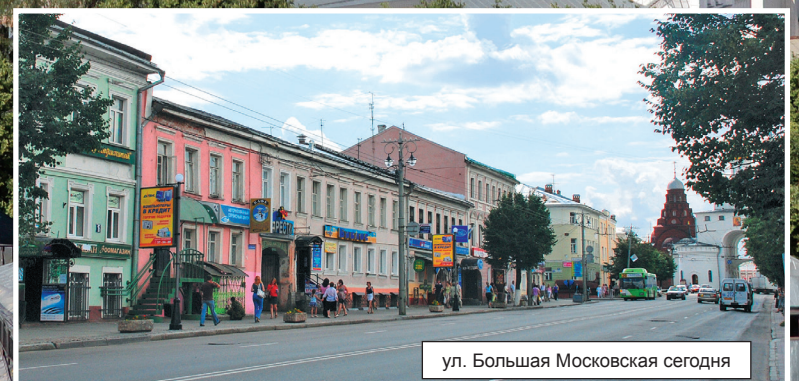
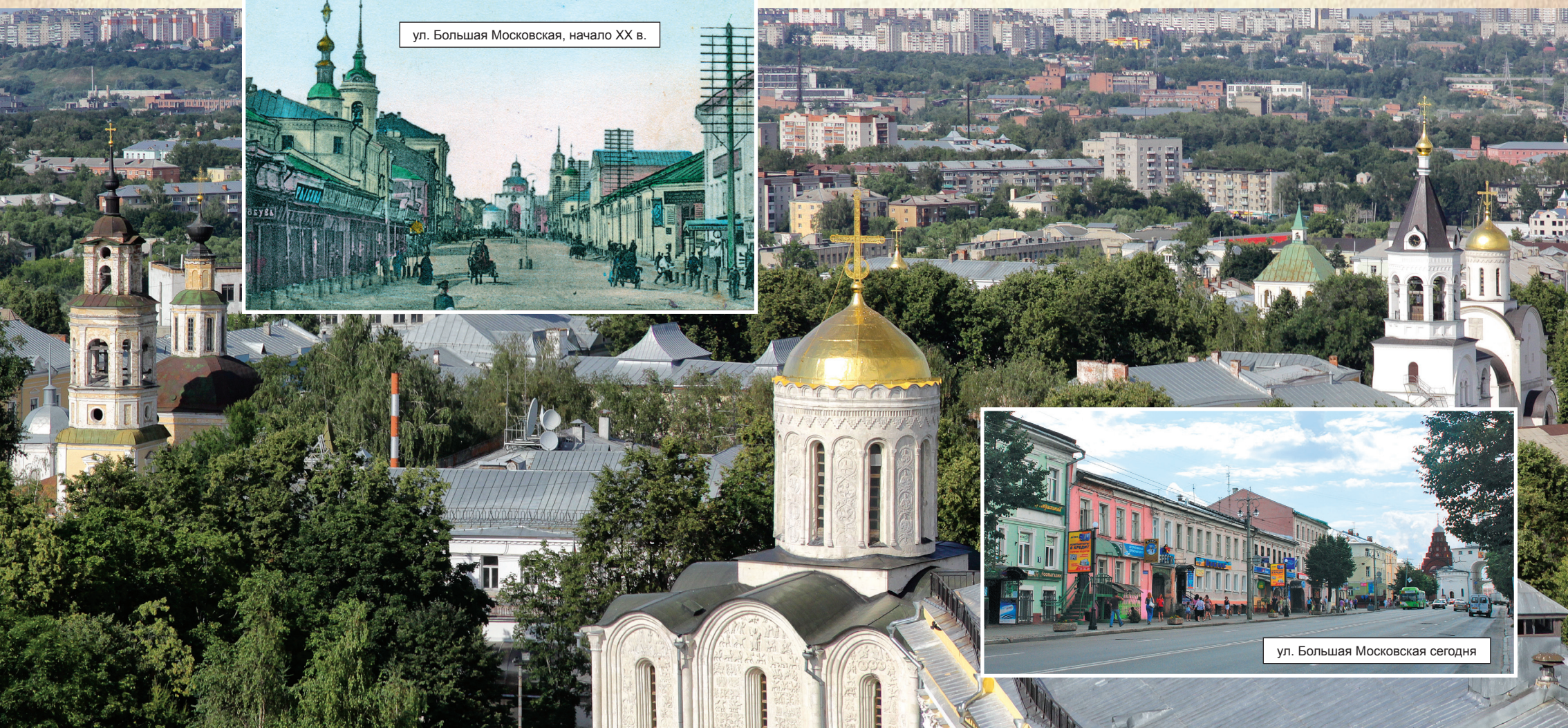


Строительство Лыбедской магистрали обеспечит:

- улучшение экологической обстановки и сохранности уникальных архитектурных объектов в исторической части города;
- вынос 50% транзитного и 100% грузового транспорта с центральной улицы города;
- создание пешеходной зоны и условий для комплексной реконструкции в историческом ядре;
- организацию новых туристских маршрутов и благоприятных условий для осмотра памятников истории и культуры;
- переселение жителей из старой жилой застройки в благоустроенные квартиры;
- решение задач транспортного обслуживания города за счет дополнительной связи по направлению Запад-Восток, а также прямой связи Север-Юг.



ул. Большая Московская, начало XX в.



ул. Большая Московская сегодня